



ПРИКАЗ

БОЕРЫК

№ 16.05.2020
81-П

Об утверждении предмета охраны объекта культурного наследия федерального значения «Петропавловский собор с колокольной», 1723–1726 гг. расположенного по адресу: Республика Татарстан, г. Казань, ул. М.Джалиля, д. 21

В соответствии с Федеральным законом от 25 июня 2002 года № 73-ФЗ «Об объектах культурного наследия (памятниках истории и культуры) народов Российской Федерации», Законом Республики Татарстан от 1 апреля 2005 года № 60-ЗРТ «Об объектах культурного наследия в Республике Татарстан», в целях обеспечения сохранения и государственной охраны объектов культурного наследия, **приказываю:**

1. Утвердить предмет охраны объекта культурного наследия федерального значения «Петропавловский собор с колокольной», 1723–1726 гг. расположенного по адресу: Республика Татарстан, г. Казань, ул. М.Джалиля, д. 21, согласно приложению к настоящему приказу.

2. Контроль за исполнением настоящего приказа оставляю за собой.

Председатель



И.Н. Гуцин

Приложение
к приказу Комитета
Республики Татарстан
по охране объектов
культурного наследия
от «_____» _____ №

ПРЕДМЕТ ОХРАНЫ

объекта культурного значения федерального значения «Петропавловский собор с колокольной», 1723–1726 гг. расположенного по адресу: Республика Татарстан, г. Казань, ул. М.Джалиля, д. 21

Градостроительные особенности:

- местоположение ансамбля на бровке юго-западного склона верхней (четвертой) надпойменной террасы, на древней планировочной связи: проездная Спасская башня Казанского кремля – торг (Гостиный двор) – ансамбля Петропавловского собора с колокольной;

- градостроительные и композиционные характеристики в панорамах исторического центра, как одной из главных городских доминант; характерный силуэт;

- видовые раскрытия на ансамбль собора с поперечных улиц исторического ядра Казани с Забулачья, с протоки Булак, с улиц Баумана, Профсоюзной, Правобулачной в прикремлевской зоне; со стороны р. Казанки; с ул. Рахматуллина, с Черноозерской впадины; видовые раскрытия на историческую часть города с гульбища Петропавловского собора; визуальные связи с ансамблем Казанского кремля, комплексом Казанского Богородицкого монастыря;

Объемно-пространственная композиция:

- ансамбль с центрально расположенным пятирусным собором, отдельно стоящей к северу от собора шестирусной колокольной и оградой с воротами по линии застройки ул. М. Джалиля; планировочная организация комплекса с системой дворов (внутриквартальных площадей), исторически сложившиеся границы ансамбля;

- ограда с воротами: основные габариты, конфигурация, высотные отметки; архитектурный облик и декоративное оформление исторической ограды, сложившийся к 1880-м гг., включая утраченные декоративные детали; кирпичные оштукатуренные основание и цоколь; сохранившийся фрагмент кирпичной ограды существовавшей до 1880 г. в объеме современного пристроя к дому причта; оформление цоколя ширинками с круглыми декоративными элементами; историческая кованая решетка на кованых столбиках художественной работы; кованые калитки и двупольные распашные ворота.

Собор

- местоположение в центре ансамбля, градостроительная роль основной композиционной доминанты;

- объемно-пространственное решение: бесстолпный трехапсидный храм на высоком подклете с двумя расположенными друг над другом приделами, трапезной и открытой папертью-гульбищем с двумя парадными каменными лестницами с северной и южной сторон; высокая сводчатая галерея под гульбищем;

- ярусная композиция: одноярусный подклет в основании; на подклете двусветный четверик основного объема верхнего храма с поставленным на него восьмериком, увенчанным глухим восьмигранным барабаном с 2-х ярусной главкой, с примыкающей с западной стороны одноярусной трапезной. Высота свода купола – 38 метров. Общая высота собора 52 метра;

- объемно-планировочное решение: компоновка объемов по оси запад – восток; нижний храм (в подклете): прямоугольная в плане трапезная, перекрытая сомкнутым сводом на распалубках – прямоугольная в плане храмовая часть, перекрытая лотковым сводом на распалубках – три апсиды, перекрытые конхой; северный придел, перекрытый цилиндрическим сводом с конхой; юго-западный притвор, перекрытый крестовым сводом; галерея, огибающая основной объем с западной и северной сторон и соединяющая притвор с северным приделом, перекрытая цилиндрическими, крестовыми и полулотковым сводами; вход в нижний храм с юго-восточной стороны; верхний храм: прямоугольная в плане трапезная, перекрытая полулотковым сводом на распалубках – прямоугольная в плане храмовая часть, трехъярусная, перекрытая восьмигранным сомкнутым сводом – три апсиды, перекрытые конхой; северный придел, перекрытый цилиндрическим сводом с конхой; открытое гульбище, соединяющее северную и юго-западную парадные лестницы; межъярусное помещение (ризница), перекрытое лотковым сводом на распалубках; подвал;

- конструкции, характер и высотные отметки крыш, купола и двухъярусной главы: килевидные крыши трапезной, апсид и северного придела, рисунок покрытия – в шашку; криволинейное покрытие в шашку четверика и купола; барочная двухъярусная глава с покрытием в шашку в нижней части и позолоченным луковичным завершением; кованые каркасы глав, крыш, покрытий;

- подлинные конструкции и материал капитальных стен и перекрытий XVIII-XIX вв., включая оконные проемы и проемы порталов, стенные и оконные ниши; системы сомкнутых, цилиндрических, крестовых, лотковых сводов на распалубках; своды Монье в подвальном помещении; воздушные и внутристенные кованые металлические связи; внутристенные и подпольные каналы воздушного отопления;

- несущие конструкции (ползучие кирпичные своды) парадных наружных лестниц; кирпичные конструкции парапетов открытых лестниц на гульбище; внутристенная кирпичная лестница в северной стене между верхним приделом и ризницей;

- композиция и архитектурно-художественное оформление фасадов: ярусное построение композиции фасадов; выделение объемно-пространственной структуры горизонтальными и вертикальными декоративными элементами; нарастание насыщенности декоративного убранства вверх;

- полихромная покраска;

- килевидные криволинейные крыши трапезной, апсид и северного придела, рисунок покрытия – в шашку; криволинейное покрытие в шашку четверика и купола; кованый позолоченный крест; в завершении основного объема барочная двухъярусная глава с покрытием в шашку в нижней части и позолоченным луковичным завершением; луковичная глава без барабана на возвышенной криволинейной кровле северного придела;

- материал, конструкция, геометрия, расстекловка столярных заполнений оконных проемов; цветовое решение остекления: выделение креста более светлым цветом в рисунке переплетов и цветным стеклом – желтым в алтарной части, синим – в остальных окнах;

- заполнения дверных проемов: кованая дверь XVIII в. северного входа в верхний храм; кованая дверь XIX в. в северный придел верхнего храма;

- декоративное убранство фасадов: Сложно профилированный цоколь; барочные наличники окон, декорированные белокаменным резным растительным орнаментом; белокаменные резные с растительным декором порталы входов, проемы входов с трапециевидными перемычками; гладкие с перехватами спаренные пилястры на базах вертикальных членений четверика в первом и третьем ярусах; спаренные полуколонки на выпуклых базах, украшенные резьбой по белому камню (мотив – виноградная лоза) во втором ярусе вертикальных членений четверика; украшенные резьбой по белому камню (мотив – виноградная лоза) трехчетвертные колонки по углам восьмерика на удлиненных базах с выпуклым округлым основанием; белокаменные композитные капители пилястр и колонок; городковый междуэтажный пояс; многоярусные сложно-декорированные венчающие карнизы трапезной, апсид и восьмерика; двухуровневые лепные картуши иконных ниш верхнего яруса четверика в простенках; лепные вертикальные гирлянды в простенках трапезной; пышный лепной орнамент в простенках восьмерика; тройные иконные ниши в простых обрамлениях в подоконном поясе восьмерика; аркатурный пояс с иконными нишами под венчающим карнизом восьмерика; профильный карниз и аркатурно-колончатый пояс в оформлении парапетов наружных лестниц и гульбища;

- иконы фасадов: (масляная живопись конца 19 в. по металлу): 32 ростовые фигуры в аркатурном поясе верхней части восьмерика; накровельные фигуры ангелов по углам четверика; композиция на восточной грани четверика в оконной нише; композиции в тройных подоконных нишах восьмерика; двухуровневые композиции в картушах простенков второго яруса северного и южного фасадов четверика; 6 расположенных в ряд композиций прямоугольной формы на восточном фасаде четверика; круглые иконы в картушах над входами;

- керамический декор: поливные полихромные изразцы в ширинках в простенках второго яруса и на столбиках парапета гульбища;

- художественный металл: 2 кованых позолоченных креста с расчалками – основного храма и придела; кованые килевидные навесы на кронштейнах с покрытием в шашку, подзором в карнизной части и крестом; кованые оконные решетки; кованые решетки парадных лестниц; цепная кованая висячая лестница; просечные подзоры под кровельными свесами и свесами покрытий парапетов; просечные парапеты крыш четверика и восьмерика; 8 просечных треугольных кокошников, 8 угловых декоративных элементов в завершении восьмерика в виде ваз с цветами; просечные коньковые решетки трапезной и апсид; треугольные узорные «фронтоны» над гранями восьмерика;

- полихромная покраска оштукатуренных поверхностей стен и декора (колористическое решение фасадов в соответствии с проектом реставрации);

- материал, конструкция, геометрия, расстекловка столярных заполнений оконных проемов; цветовое решение остекления: выделение креста более светлым цветом в рисунке переплетов и цветным стеклом – желтым в алтарной части, синим – в остальных окнах;

- заполнения дверных проемов: кованая дверь XVIII в. северного входа в верхний храм; кованая дверь XIX в. в северный придел верхнего храма;

- пространственно-планировочная структура интерьеров в пределах капитальных стен: основные габариты элементов, геометрия, пропорции, высотные отметки.

1 ярус: трехапсидный храм с приделом и трапезной, окруженный с юга и запада крытой галереей; вход в притвор храма с юго-западной стороны;

2 ярус: трехапсидный храм с приделом и трапезной; входы в основной храм с запада через трапезную и с севера с открытого гульбища; вход в верхний придел отдельный, с гульбища;

спуск в межярусное помещение ризницы по внутрискладной лестнице в северной стене;

- элементы архитектурно-художественного оформления интерьеров:

полы

Верхний храм: выстилка солеи, полов храма и трапезной чугунными плитами. Нижний храм: выстилка полов храма и трапезной цементной плиткой с рисунком; выстилка полов придела и алтаря метлахской плиткой с рисунком; полы притвора и западной галереи из чугунных плит с рисунком; каменная солея в приделе;

художественный металл: ограждение солеи верхнего храма;

лепной штукатурный декор: верхний храм: картуши, обрамляющие живописные изображения в куполе, на стенах храма и сводах трапезной;

барочные порталы входов в нижний храм;

живописные композиции (металлические листы, масло) в картушах купола, стен, сводов; росписи 19 в. свода трапезной нижнего храма;

шестиярусный барочный иконостас верхнего храма 18-19 веков (дерево, резьба, позолота); бронзовые кронштейны для лампад киоты на солее; киоты на восточной стене трапезной верхнего храма (дерево, резьба, позолота); иконы иконостасов и киотов;

заполнения дверных проемов верхнего храма: кованая металлическая дверь в северной стене алтаря кованая;

заполнения дверных проемов нижнего храма: филенчатая деревянная дверь в северной стене храма; филенчатые деревянные двери с остеклением между притвором и трапезной; двустворчатая кованая металлическая дверь между притвором и трапезной; филенчатая деревянная внутренняя дверь притвора;

Колокольня

- местоположение отдельно стоящей колокольни с северо-восточной стороны от собора, градостроительная роль композиционного акцента, подчиненного главной доминанте - собору;

- объемно-пространственное решение, ярусная центричная композиция: четверик в основании, четверик второго яруса со скошенными углами; окруженный глухим парапетом восьмерик третьего яруса; восьмерик яруса звона с открытыми арочными проемами; восьмерик с часами; восьмерик часового боя; восьмигранный купол; двухъярусная глава с крестом в завершении. Высота 49 метров;

- объемно-планировочное решение: входы в помещение первого яруса с западной и северной сторон; вход на внутрискладную лестницу с подъемом на верхние ярусы с южной стороны; склеп-усыпальница в подвале с лестницей-спуском с восточной стороны; кирпичные склепы-гробницы в пазухах свода над подвалом;

- конструкции и высотные отметки покрытий ярусов, купола и двухъярусной главы: кованые каркасы криволинейных покрытий ярусов и двухъярусной главы; покрытие ярусов и купола в шашку;

- конструкции и материал капитальных стен и перекрытий XVIII в., включая проемы окон и порталов, стенные и оконные ниши; кирпичные своды перекрытий и склепов;


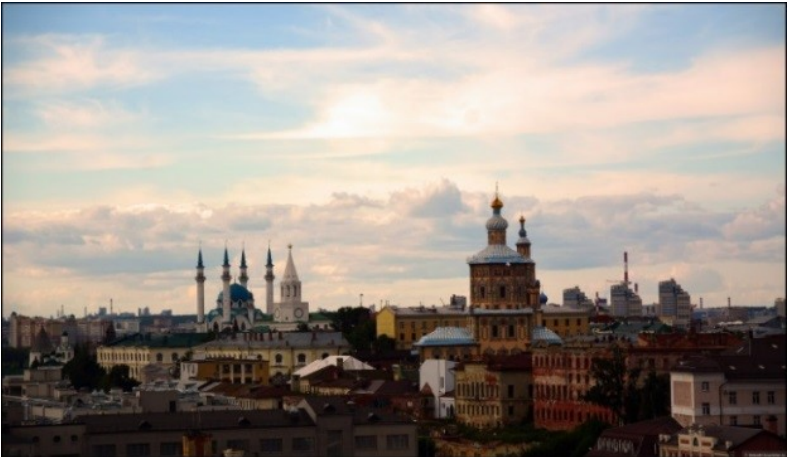
- внутрискладная лестница на звонницу в южной стене; кирпичная лестница в подвал (склеп);

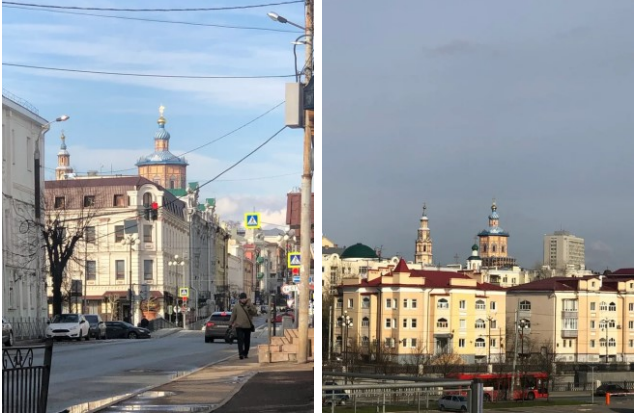

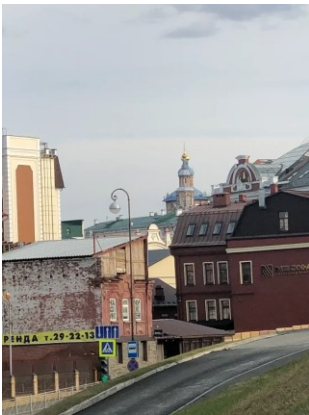
- композиция и архитектурно-художественное оформление фасадов: профилированный цоколь; спаренные плоские пилястры с перехватами на высоких базах с ширинками, с композитными капителями на углах первого и второго ярусов; барочные порталы западного, северного, восточного входов с трапециевидными перемычками; аркатурные пояса в завершении первого и второго ярусов; барочные наличники окон; развитые сложнопрофилированные карнизы в завершении каждого яруса; декорированный полу-балясинами глухой парапет третьего яруса; барочные фронтоны яруса звона; картуши, гирлянды с растительными мотивами; просечные подзоры под свесами криволинейных покрытий ярусов; полихромные изразцы под каждым из 8 окон «фонаря»; барочная двухъярусная глава с позолоченным завершением в виде царской короны; позолоченный кованый крест с расчалками;


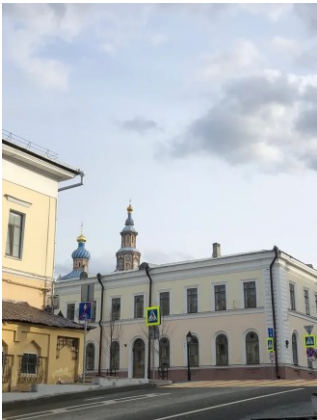
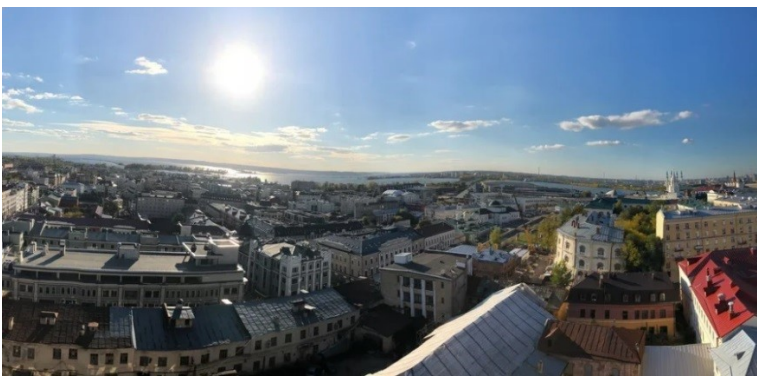

- 4 иконы фасадов (металл, масло) в круглых картушах третьего яруса;

- колористическое решение фасадов (в соответствии с проектом реставрации);
- материал, конструкция, геометрия, расстекловка столярных заполнений оконных проемов; заполнения дверных проемов;
- колокола малые и большие;
- часы: циферблаты; часовой механизм (кон. XIX в., мастер Климов); часовой колокол;
- художественный металл: кованый позолоченный крест с расчалками; подзоры;
- колористическое решение фасадов (в соответствии с проектом реставрации);
- материал, конструкция, геометрия, расстекловка столярных заполнений оконных проемов;
- заполнения дверных проемов;
- элементы архитектурно-художественного оформления интерьеров: лепной штукатурный декор часовни-усыпальницы (первый ярус колокольни).

Таблица предмета охраны
объекта культурного наследия федерального значения
«Петропавловский собор с колокольней», 1723–1726 гг. расположенного по
адресу: Республика Татарстан, г. Казань, ул. М.Джалиля, д. 21

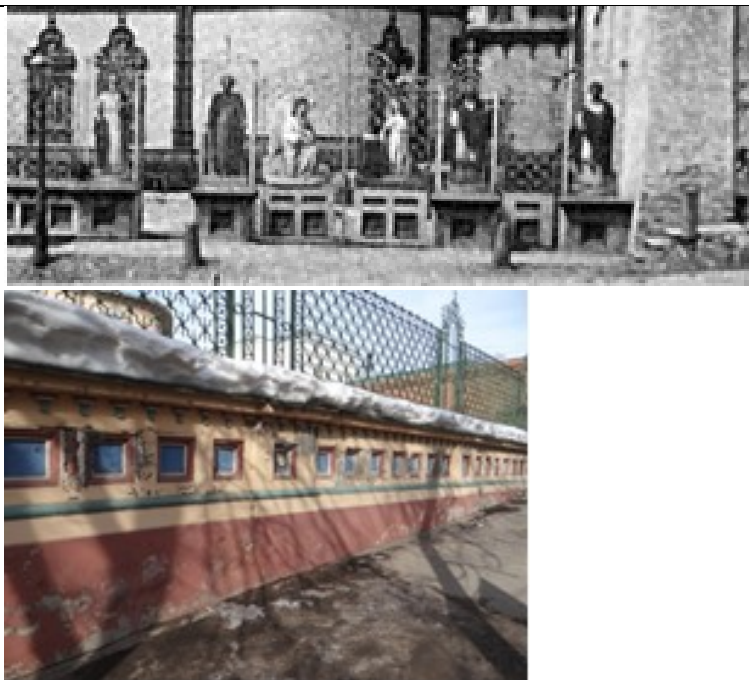
| Предмет охраны | Фотофиксация элементов предмета охраны |
|--|--|
| 1. Петропавловский собор с колокольней, 1723 - 1726 гг. (Ансамбль) | |
| <i>1.1. Градостроительные характеристики ансамбля:</i> | |
| <p>местоположение на бровке юго-западного склона верхней (четвертой) надпойменной террасы, на древней планировочной связи: проездная Спасская башня Казанского кремля – торг (Гостиный двор) – комплекс Петропавловского собора с колокольней;</p> |  |
| <p>градостроительные и композиционные характеристики в панорамах исторического центра, как одной из главных городских доминант; характерный силуэт;</p> |  |

| | |
|---|--|
| | |
| 1.2. Исторические видовые раскрытия | |
| <p>видовые раскрытия на ансамбль с поперечных улиц исторического ядра Казани с Забулачья, с протоки Булак</p> |  |
| <p>Видовые раскрытия на ансамбль с улиц Баумана, Профсоюзной, Правобулачной в прикремлевской зоне</p> |  |
| <p>видовые раскрытия на ансамбль со стороны р. Казанки</p> |  |

| | |
|--|--|
| <p>видовые раскрытия на ансамбль с ул. Рахматуллина</p> |  |
| <p>видовые раскрытия на ансамбль с Черноозерской впадины</p> |  |
| <p>видовые раскрытия на историческую часть города с гульбища Петропавловского собора</p> |  |
| <p>визуальные связи с ансамблем Казанского кремля</p> |  |

| | |
|--|--|
| <p>визуальные связи с комплексом Казанского Богородицкого монастыря</p> |  |
| <p>1.3. Объемно-пространственная композиция ансамбля</p> | |
| <p>объемно-пространственная композиция ансамбля с центрально расположенным пятирусным собором, отдельно стоящей к северу от собора шестиярусной колокольной и оградой с воротами по линии застройки ул. М. Джалиля; планировочная организация комплекса с системой дворов (внутриквартальных площадей)</p> |  |
| <p>Исторически сложившиеся границы ансамбля</p> |  |
| <p>1.4. ограда с воротами</p> | |
| <p>- основные габариты, конфигурация, высотные отметки; архитектурный облик и декоративное оформление исторической ограды, сложившийся к 1880м гг., включая утраченные декоративные детали;</p> <p>- кирпичные оштукатуренные основание и цоколь; сохранившийся фрагмент каменной ограды существовавшей до 1880 г. в объеме современного пристроя к дому</p> |  |

причта; оформление цоколя ширинками с круглыми декоративными элементами; историческая кованая решетка на кованых столбиках художественной работы; кованые калитки и двупольные распашные ворота.



2. Собор

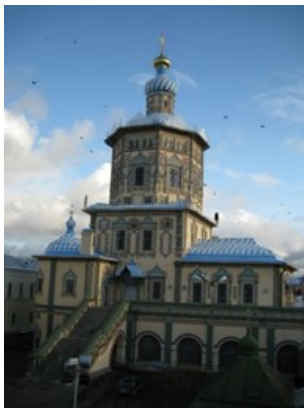
2.1. Градостроительные характеристики собора

местоположение в центре ансамбля, градостроительная роль основной композиционной доминанты



2.2. Объемно-пространственное решение собора

бесстолпный трехапсидный храм на высоком подклете с двумя расположенными друг над другом приделами, трапезной и открытой папертью-гульбищем с двумя парадными каменными лестницами с северной и южной сторон; высокая сводчатая галерея под гульбищем



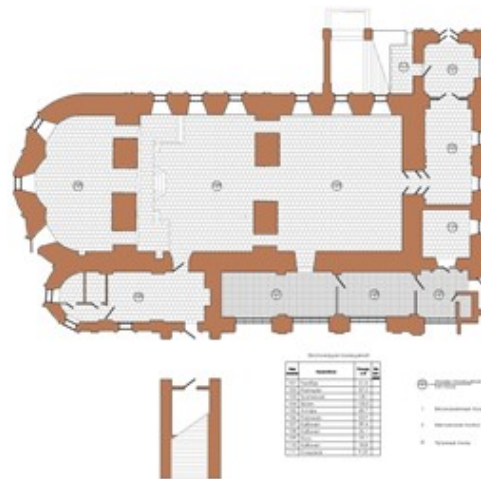
2.3. ярусная композиция собора

одноярусный подклет в основании; на подклете двусветный четверик основного объема верхнего храма с поставленным на него восьмериком, увенчанным глухим восьмигранным барабаном с 2-х ярусной главкой, с примыкающей с западной стороны одноярусной трапезной. Высота свода купола – 38 метров. Общая высота собора 52 метра



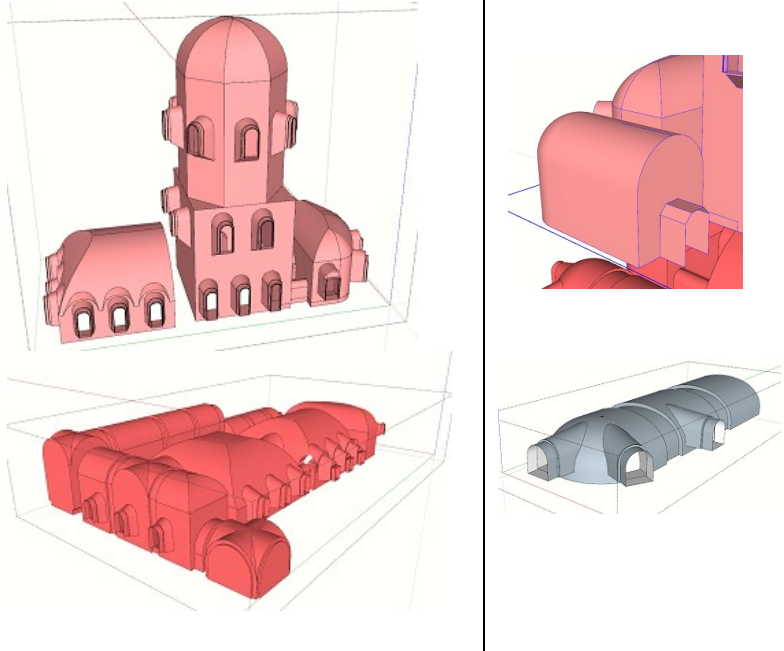
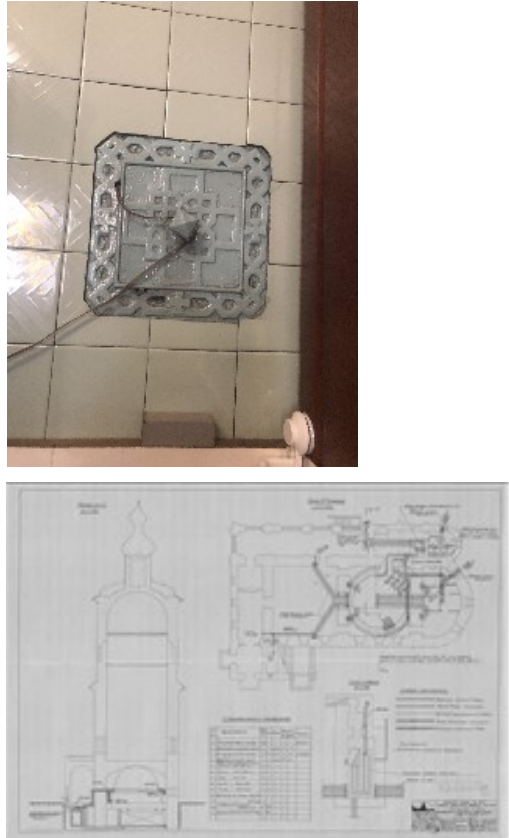
2.4. объемно-планировочное решение

компоновка объемов по оси запад – восток; нижний храм (в подклете): прямоугольная в плане трапезная, перекрытая сомкнутым сводом на распалубках – прямоугольная в плане храмовая часть, перекрытая лотковым сводом на распалубках – три апсиды, перекрытые конхой; северный придел, перекрытый цилиндрическим сводом с конхой; юго-западный притвор, перекрытый крестовым сводом; галерея, огибающая основной объем с западной и северной сторон и соединяющая притвор с северным приделом, перекрытая цилиндрическими, крестовыми и полулотковыми сводами; вход в нижний храм с юго-восточной стороны; верхний храм: прямоугольная в плане трапезная, перекрытая полулотковым сводом на распалубках – прямоугольная в плане храмовая часть, трехъярусная, перекрытая восьмигранным сомкнутым сводом – три апсиды, перекрытые конхой; северный придел, перекрытый цилиндрическим сводом с конхой;



Собор. План 1-го яруса



| | | |
|---|--|--|
| <p>открытое гульбище, соединяющее северную и юго-западную парадные лестницы; межъярусное помещение (ризница), перекрытое лотковым сводом на распалубках; подвал</p> | <p>Собор. План 2-го яруса</p> | |
| <p>2.5. Конструкции</p> | | |
| <p>Подлинные конструкции и материал капитальных стен и перекрытий XVIII-XIX вв., включая оконные проемы и проемы порталов, стенные и оконные ниши;</p> |  | |
| <p>системы сомкнутых, цилиндрических, крестовых, лотковых сводов на распалубках;</p> | | |
| <p>своды Монье в подвальном помещении</p> | | |
| <p>внутристенные и подпольные каналы воздушного отопления</p> |  | |

| | |
|---|--|
| <p>воздушные и внутрстенные кованые металлические связи;</p> |  |
| <p>несущие конструкции (ползучие кирпичные своды) парадных наружных лестниц; кирпичные конструкции парапетов открытых лестниц и гальбища;</p> |  |
| <p>внутрстенная кирпичная лестница в северной стене между верхним приделом и ризницей</p> |  |
| <p>кованые каркасы глав, крыш, покрытий;</p> |  |



2.6.Композиция и архитектурно-художественное оформление фасадов

композиция и архитектурно-художественное оформление фасадов:

ярусное построение композиции фасадов; выделение объемно-пространственной структуры горизонтальными и вертикальными декоративными элементами; нарастание насыщенности декоративного убранства вверх;



полихромная покраска оштукатуренных поверхностей стен и декора (колористическое решение фасадов в соответствии с проектом реставрации)



килевидные криволинейные крыши трапезной, апсид и северного придела, рисунок покрытия – в шашку; криволинейное покрытие в шашку четверика и купола; кованый позолоченный крест;



в завершении основного объема барочная двухъярусная глава с покрытием в шашку в нижней части и позолоченным луковичным завершением; луковичная глава без барабана на возвышенной криволинейной кровле северного придела.



материал, конструкция, геометрия, расстекловка столярных заполнений оконных проемов; цветовое решение остекления: выделение креста более светлым цветом в рисунке переплетов и цветным стеклом – желтым в алтарной части, синим – в остальных окнах



заполнения дверных проемов:
кованая дверь XVIII в. северного
входа в верхний храм; кованая дверь
XIX в. в северный придел верхнего
храма



2.7. декоративное убранство фасадов

Сложно профилированный цоколь;
барочные наличники окон,
декорированные белокаменным
резным растительным орнаментом;
белокаменные резные с
растительным декором порталы
входов, проемы входов с
трапециевидными перемычками;
гладкие с перехватами спаренные
пилястры на базах вертикальных
членений четверика в первом и
третьем ярусах; спаренные
полуколонки на выпуклых базах,
украшенные резьбой по белому
камню (мотив – виноградная лоза)
во втором ярусе вертикальных
членений четверика; украшенные
резьбой по белому камню (мотив –
виноградная лоза) трехчетвертные
колонки по углам восьмерика на
удлиненных базах с выпуклым
округлым основанием;
белокаменные композитные
капители пилястр и колонок;
городковый междуэтажный пояс;
многоярусные сложно-
декорированные венчающие
карнизы трапезной, апсид и
восьмерика; двухуровневые лепные
картуши иконных ниш верхнего
яруса четверика в простенках;
лепные вертикальные гирлянды в
простенках трапезной; пышный
лепной орнамент в простенках
восьмерика; тройные иконные ниши



в простых обрамлениях в подоконном поясе восьмерика; аркатурный пояс с иконными нишами под венчающим карнизом восьмерика; профильный карниз и аркатурно-колончатый пояс в оформлении парапетов наружных лестниц и гурьбища;



иконы фасадов (масляная живопись конца 19 в. по металлу): 32 ростовые фигуры в аркатурном поясе верхней части восьмерика; накровельные фигуры ангелов по углам четверика; композиция на восточной грани четверика в оконной нише; композиции в тройных подоконных нишах восьмерика; двухуровневые композиции в картушах простенков второго яруса северного и южного фасадов четверика; 6 расположенных в ряд композиций прямоугольной формы на восточном фасаде четверика; круглые иконы в картушах над входами



Керамический декор: поливные полихромные изразцы в ширинках в простенках второго яруса и на столбиках парапета гульбища;

художественный металл:

- 2 кованных позолоченных креста с расчалками – основного храма и придела; кованные килевидные навесы на кронштейнах с покрытием в шашку, подзором в карнизной части и крестом; кованные оконные решетки; кованные решетки парадных лестниц; цепная кованая висячая лестница;

- просечные подзоры под кровельными свесами и свесами покрытий парапетов; просечные парапеты крыш четверика и восьмерика; 8 просечных треугольных кокошников, 8 угловых декоративных элементов в завершении восьмерика в виде ваз с цветами; просечные коньковые решетки трапезной и апсид; треугольные узорные «фронтоны» над гранями восьмерика;



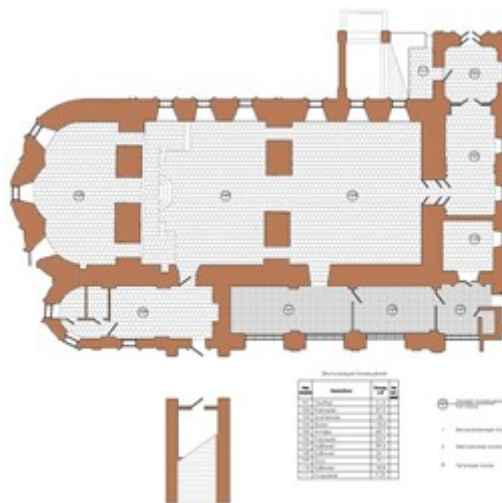
2.8. пространственно-планировочная структура интерьеров в пределах капитальных стен

основные габариты элементов, геометрия, пропорции, высотные отметки.

1 ярус: трехапсидный храм с приделом и трапезной, окруженный с юга и запада крытой галереей; вход в притвор храма с юго-западной стороны;

2 ярус: трехапсидный храм с приделом и трапезной; входы в основной храм с запада через трапезную и с севера с открытого гульбища; вход в верхний придел отдельный, с гульбища;

спуск в межярусное помещение ризницы по внутрстенной лестнице в северной стене



Собор. План 1-го яруса



Собор. План 2-го яруса

2.9. элементы архитектурно-художественного оформления интерьеров

Полы

Верхний храм: выстилка солей, полов храма и трапезной чугунными плитами. Нижний храм: выстилка полов храма и трапезной цементной плиткой с рисунком; выстилка полов придела и алтаря метлахской плиткой с рисунком; полы притвора и западной галереи из чугунных плит с рисунком; каменная соля в приделе



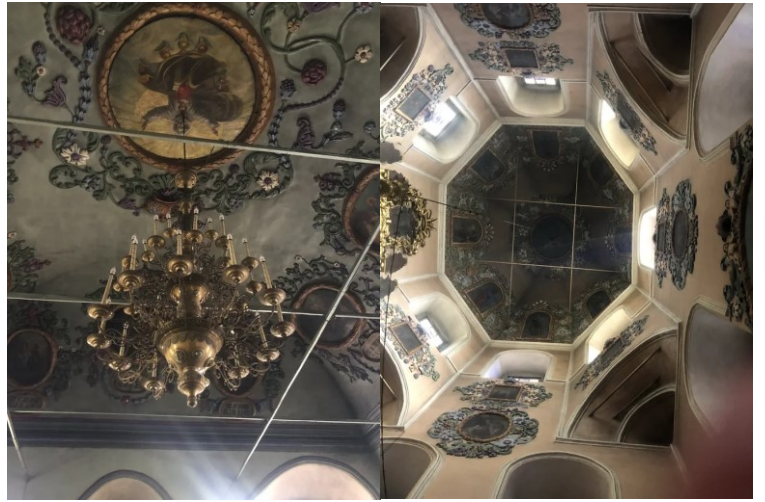


Художественный металл:
ограждение солеи верхнего храма



лепной штукатурный декор:

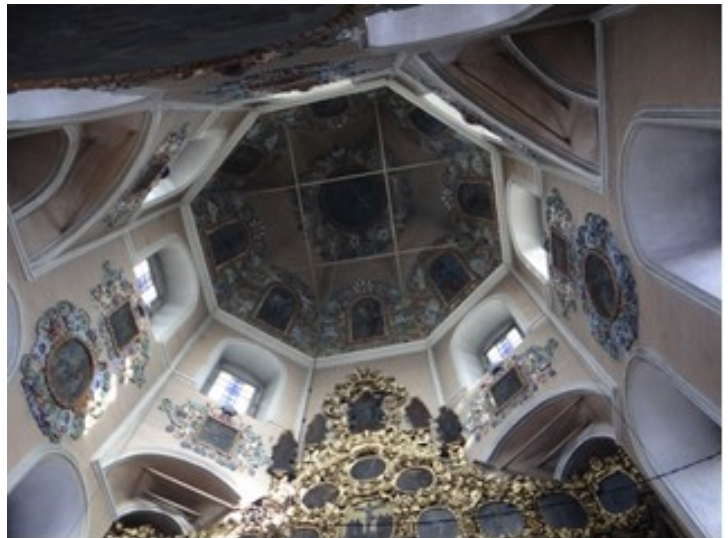
верхний храм: картуши, обрамляющие живописные изображения в куполе, на стенах храма и сводах трапезной



Барочные порталы входов в нижний храм



Живописные композиции
(металлические листы, масло) в
картушах купола, стен, сводов



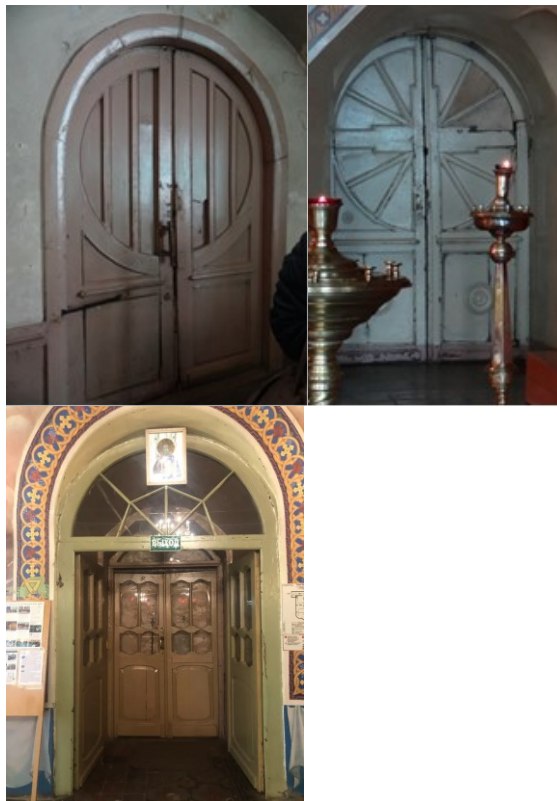


Росписи 19 в. свода трапезной
нижнего храма



Шестиярусный барочный иконостас
верхнего храма 18-19 веков (дерево,
резьба, позолота); бронзовые
кронштейны для лампад киоты на
солее; киоты на восточной стене
трапезной верхнего храма (дерево,
резьба, позолота);

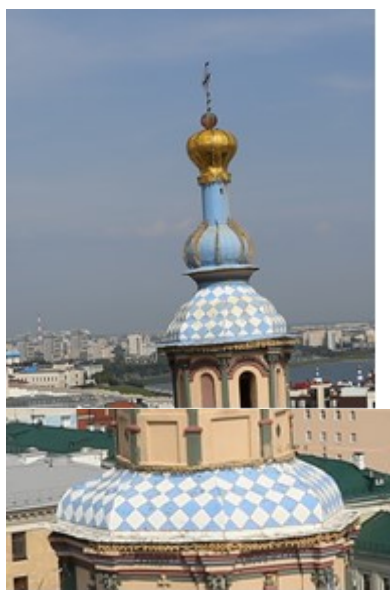


| | |
|---|--|
| <p>ИКОНЫ ИКОНОСТАСОВ И КИОТОВ</p> |  |
| <p>заполнения дверных проемов верхнего храма: кованая металлическая дверь в северной стене алтаря кованая</p> |  |
| <p>заполнения дверных проемов нижнего храма: филенчатая деревянная дверь в северной стене храма; филенчатые деревянные двери с остеклением между притвором и трапезной; двустворчатая кованая металлическая дверь между притвором и трапезной; филенчатая деревянная внутренняя дверь притвора;</p> |  |

| 3. Колокольня | |
|---|--|
| 3.1. Градостроительные характеристики колокольни | |
| местоположение отдельно стоящей колокольни с северо-восточной стороны от собора, градостроительная роль композиционного акцента, подчиненного главной доминанте - собору | |
| 3.2. Объемно-пространственное решение колокольни | |
| объемно-пространственное решение, ярусная центричная композиция: четверик в основании, четверик второго яруса со скошенными углами; окруженный глухим парапетом восьмерик третьего яруса; восьмерик яруса звона с открытыми арочными проемами; восьмерик с часами; восьмерик часового боя; восьмигранный купол; двухъярусная глава с крестом в завершении. Высота 49 метров |  |
| 3.4. Объемно-планировочное решение колокольни | |
| входы в помещение первого яруса с западной и северной сторон; вход на внутрискладную лестницу с подъемом на верхние ярусы с южной стороны; |  |
| склеп-усыпальница в подвале с лестницей-спуском с восточной стороны; |   |
| кирпичные склепы-гробницы в пазухах свода над подвалом | |

3.5. Конструкции колокольни

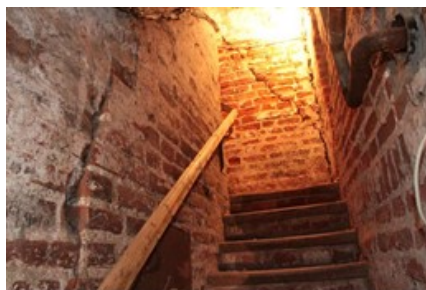
конструкции и высотные отметки покрытий ярусов, купола и двухъярусной главы: кованые каркасы криволинейных покрытий ярусов и двухъярусной главы; покрытие ярусов и купола в шашку;



- конструкции и материал капитальных стен и перекрытий XVIII в., включая проемы окон и порталов, стенные и оконные ниши; кирпичные своды перекрытий и склепов;



- внутрискладная лестница на звонницу в южной стене; кирпичная лестница в подвал (склеп);



3.6. композиция и архитектурно-художественное оформление фасадов колокольни




- профилированный цоколь; спаренные плоские пилястры с перехватами на высоких базах с ширинками, с композитными капителями на углах первого и второго ярусов; барочные порталы западного, северного, восточного входов с трапециевидными перемычками; аркатурные пояса в завершении первого и второго ярусов; барочные наличники окон; развитые сложнопрофилированные карнизы в завершении каждого яруса; декорированный полу-балясинами глухой парапет третьего яруса; барочные фронтоны яруса звона; картуши, гирлянды с растительными мотивами;

- просечные подзоры под свесами криволинейных покрытий ярусов;

- полихромные изразцы под каждым из 8 окон «фонаря»



| | |
|---|--|
| <ul style="list-style-type: none"> - барочная двухъярусная глава с позолоченным завершением в виде царской короны; - позолоченный кованый крест с расчалками; |  |
| <ul style="list-style-type: none"> - 4 иконы фасадов (металл, масло) в круглых картушах третьего яруса |  |
| <ul style="list-style-type: none"> - колористическое решение фасадов (в соответствии с проектом реставрации); | |
| <ul style="list-style-type: none"> - материал, конструкция, геометрия, расстекловка столярных заполнений оконных проемов; - заполнения дверных проемов; |  |
| <p>Колокола малые и большие</p> |  |

| | |
|--|---|
| <p>- часы: циферблаты; часовой механизм (кон. XIX в., мастер Климов); часовой колокол;</p> |   |
| <p>элементы архитектурно-художественного оформления интерьеров:</p> <p>лепной штукатурный декор часовни-усыпальницы (первый ярус колокольни)</p> |  |

Лист согласования к документу № 81-П от 16.05.2020

Инициатор согласования: Насретдинова Р.Р. Ведущий советник

Согласование инициировано: 15.05.2020 18:39

Лист согласования

Тип согласования: **последовательное**

| № | ФИО | Срок согласования | Результат согласования | Замечания |
|---|----------------|-------------------|-----------------------------------|-----------|
| 1 | Нуриев А.Г. | | Согласовано 15.05.2020 - 18:44 | - |
| 2 | Хафизова Н.Н. | | Согласовано 15.05.2020 - 18:44 | - |
| 3 | Шакиров И.И. | | Согласовано 15.05.2020 - 18:46 | - |
| 4 | Ханнанова Г.Р. | | Согласовано 16.05.2020 - 01:16 | - |
| 5 | Гуцин И.Н. | | 🔒Подписано 16.05.2020 - 09:58 | - |